

USB로 학습하는 시각 인공지능 동글

# VORA 5801 Dongle

초저전력,  
초소형으로 만나요.



초저전력 (Ultra Low Power)  
기반 인공지능 칩



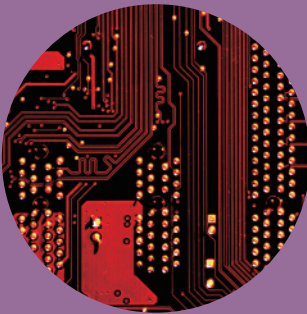
컴퓨터 비전  
최적화



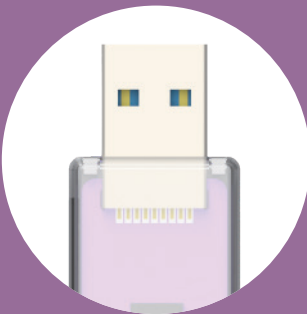
USB-A로  
꽃으면 끝



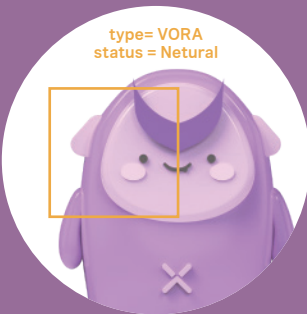
다양한  
프레임워크



초저전력 Ultra Low Power 기반 인공지능 칩  
2.8 TOPS @ 224mW



꽃으면 끝, USB-A  
간편하게 이용하는 인공지능 동글



이미지 인식, 컴퓨터 비전 최적화  
손 안의 작은 동글에서!



보라 5801 동글 모델  
VORA 5801 Dongle Model

제품 문의  
02-6952-9974  
yoo@xslab.co.kr



엣지 인공지능 반도체 SPR5801S  
2.8 TOPS at 224mW

CPU

LIGHTSPEUR® 5801S  
NEURAL ACCELERATOR



Tensorflow, Caffe,  
PyTorch (프레임워크 지원)

최고 성능

12.6 TOPS/W



USB 3.0  
A-Type

주 응용 분야

이미지 인식, 물체 감지 및 추적  
자연어 처리  
시각 분석

